

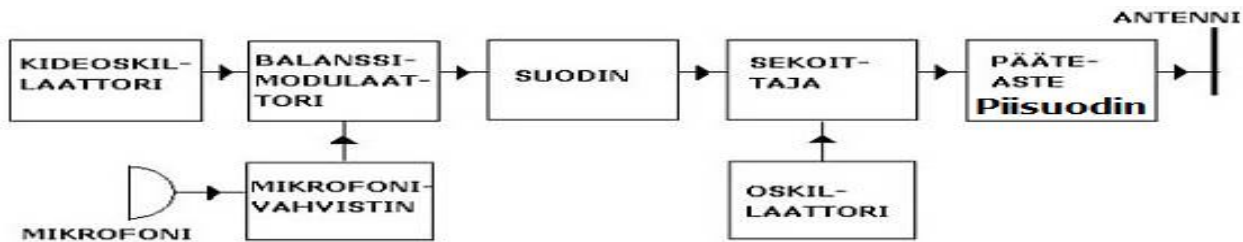
T1-moduulin kysymykset ja ratkaisu

03012

Kysymys 03012 Aihealue: Piirit

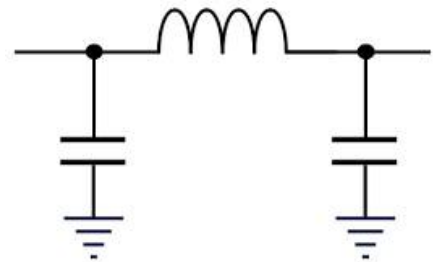
(03012) Piisuodattimen		
+	oikein	(+) kytkentäkaavio muistuttaa kreikan piikirjainta
-	väärin	(-) kondensaattorien eristemateriaali on piitä
-	väärin	(-) nimi tarkoittaa Phase-Interference-Input kytkentää
-	väärin	(-) rajataajuus on 3,14 MHz

Ratkaisu:



Päätteaste sovitetaan antenniin piisuotimella, joka on alipäästösuodin. Sillä estetään yliaaltojen eli harmonisten pääsy antettiin. Sen kytkentäkaavio muistuttaa kreikan piikirjainta.

Piifilterri koostuu kondensaattorista, kelasta ja toisesta kondensaattorista. Lähettimen päätteasteessa kondensaattorit ovat yleensä säätökondensaattoreita ja kelasta voidaan kytkimellä valita sopiva määrä kierroksia.



+	oikein	(+) kytkentäkaavio muistuttaa kreikan piikirjainta
---	---------------	--

Tämä väite on oikein!

Päätteasteen piisuodin alipäästösuodin, jolla estetään yliaaltojen eli harmonisten pääsy antettiin. Sen kytkentäkaavio muistuttaa kreikan piikirjainta.

-	väärin	(-) kondensaattorien eristemateriaali on piitä
---	---------------	--

Tämä väite on väärä!

Tämä on ns. "huuhaa"-väite.

-	väärin	(-) nimi tarkoittaa Phase-Interference-Input kytkentää
---	---------------	--

Tämä väite on väärä!

Tämä on ns. "huuhaa"-väite.

-	väärin	(-) rajataajuus on 3,14 MHz
---	---------------	-------------------------------

Tämä väite on väärä!

Tämä on ns. "huuhaa"-väite.